



社協 なかはら

SHAKYOU NAKAHARA


もくじ

| | |
|------------------------------|----------------------------|
| 新年のご挨拶 1面 | 地区社協概要集発行のご案内 3面 |
| 各種表彰・感謝の報告 1面 | 中原老人福祉センターからのお知らせ 4面 |
| シリーズ「中原区内ではこんな活動しています」... 2面 | 中原区あんしんセンターのご案内 4面 |
| なかはら福祉健康まつりレポート 3面 | ありがとう温かい心 4面 |
| いこいの家まつりレポート 3面 | 福祉用具リサイクル情報 4面 |

※紙面上では「社会福祉協議会」を「社協」と略して表記している箇所があります。

発行所 川崎市中原区社会福祉協議会
 川崎市中原区今井上町1-34
 和田ビル1階 福祉パルなかはら
 TEL 722-5500 FAX 711-1260

発行人 青木 英光
 編者 社協なかはら
 編集委員会




新年のご挨拶

川崎市中原区社会福祉協議会
 会長 青木 英光



謹んで新年のお喜びを申し上げます。皆様には健やかに新春をお迎えのことと存じます。昨年は、令和2年1月に発生し、瞬く間に全国に蔓延した新型コロナウイルス感染症が概ね3年を経過して、感染が落ち着いたようであります。今後、経済、社会活動が一段と活発になるものと期待されます。これに伴い、社会福祉協議会の活動も、正常な活動に戻っております。その中で、とりわけ、中原区社協最重要事業の「第27回なかはら福祉健康まつり」が、中原区内の福祉と健康に係る50を超える団体が参加して、中原区役所において盛大に開催されました。このお祭りは、行政及び区社協と地域の連携をより一層強化し、地域の皆さんに「福祉と健康」について、正しく知っていただくことが目標であり、各種の催しにより、地域の皆さんにご理解いただけたものと思われます。更に「誰もが住み慣れた地域や自らが望む場で、安心して暮らし続けることができる地域の実現」を目指す「地域包括ケアシステム」の構築に向けた「新たな居場所づくり」にもつながると思われます。

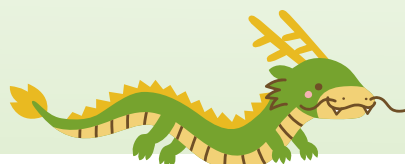
そうした中で、中原区社協は、市・区社協が一体となり策定した第6期地域福祉活動計画の執行初年度に当たります。長期化する新型コロナ禍で、社会福祉協議会の活動や役割にも大きな変化の時を迎えており、基本理念の「おたがいさまの心」が一層重要となりました。そこで、事業展開として、地区社会福祉協議会活動や小地域福祉活動を支援するとともに、具体的な取り組みとして「高齢者・障がい者福祉や子育て支援などの地域福祉活動」をはじめ、住民の皆様の視点に立って「おたがいさまの心で満ち溢れるなかはらの福祉のまちづくり」を推進してまいります。

何卒、皆様の格別なご支援とご協力をお願い申し上げます。新年のご挨拶といたします。

令和5年度各種表彰・感謝の報告 (敬称略・順不同)

第59回川崎市社会福祉大会

- ❖川崎市社協会長表彰
- 地域福祉活動への貢献者表彰
小池 敏子 (住吉地区社協)
小金井 雅純 (丸子地区社協)
山本 泰子 (小杉地区社協)
横井 武季 (大戸地区社協)
 - ボランティア活動等表彰
S L 防災ボランティアネットかわさき
 - 継続寄附
イトーヨーカドー労働組合武蔵小杉駅前支部



令和5年度神奈川県社会福祉大会

- ❖神奈川県知事表彰
- 共同募金功労者表彰
富岡 富美江 (住吉地区社協)
- ❖神奈川県社会福祉協議会会長表彰
- 優良地区社協
大戸地区社会福祉協議会
 - ボランティア功労団体表彰
ぬくもりサロン
- ❖神奈川県共同募金会会長感謝
- 神奈川県共同募金会会長感謝
森田 純子 (住吉地区社協)
稲葉 姫実子 (丸子地区社協)
小杉御殿町2丁目町会 (小杉地区)
新城中央町内会 (大戸地区)
おかし工房しいの実

全国社会福祉大会

- ❖全国社会福祉協議会会長表彰
- 民生委員児童委員功労者
田邊 静江 (大戸第2民児協)



この機関紙は共同募金の配分金などを財源に発行しています。

シリーズ
Vol.3

中原区内ではこんな活動しています!

中原区には、5つの地区社会福祉協議会(以下、地区社協)があり、住民に一番身近な立場で地域福祉の推進に取り組んでいます。このシリーズ企画では、5つの地区社協について紹介していきます。今回は住吉地区社協を紹介します。



住吉地区社協

住吉地区は元住吉駅周辺の商店街の活気に溢れ、地区の南部にある井田山には雑木林や野菜畑などの自然もあり、支援学校・福祉施設・病院・研究施設等が多数ある地域です。

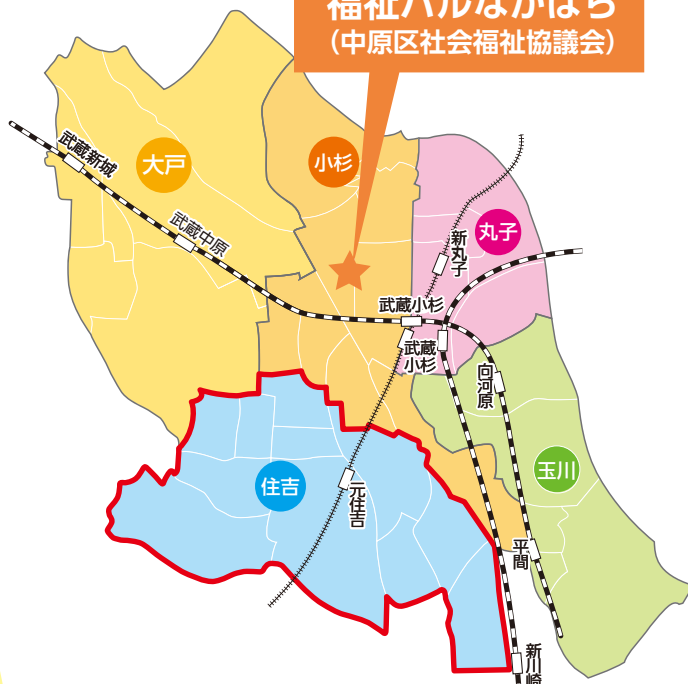
住吉地区社協は、住吉地区にある町内会・自治会等の住民組織をはじめ民生委員児童委員や保護司、福祉関係者などの会員で構成されています。5つの部会(企画総務部、婦人部、青少年福祉部、高齢者福祉部、保健福祉部)を設けて、各部会で、様々な地域福祉の事業を展開しています。

地域に暮らす人々との絆を大切にし、心豊かに生活できる環境づくりを進めてまいります。また、行政情報や住吉地区社協の活動をお知らせすることで、皆様とともに支え合える地域づくりを目指してまいります。

対象地域：荻宿・西加瀬・木月・木月住吉町・木月伊勢町・木月祇園町・木月大町・井田・井田中ノ町・井田杉山町・井田三舞町

人口：61,233人
世帯数：33,360世帯
高齢化率(65歳以上)：16.58%
年少人口率(15歳未満)：12.19% (令和5年9月現在)

福祉パルなかはら (中原区社会福祉協議会)



イチオシ事業を 紹介します!



保健福祉部主催 講座・講習会

時代にあったテーマを題材に、年に3回程度、講座・講習会を開催しています。講師は消費者行政センター、市社協、市立井田病院等に依頼し、町会・自治会等の協力により参加者を募っています。

今年度は、「相続・贈与対策」「障害について」および「感染症について」をテーマに開催しました。



企画総務部 広報紙「えがお住吉」の発行

社協活動の広報・啓発のために広報紙「えがお住吉」を年1回発行しています。

各部の活動や行事などをお知らせしています。皆様の多くのご参加をお待ちしております。



社協(地区社協)に関する意見・要望・お問合せは中原区社協(TEL 722-5500)までお願いします。

この機関紙は共同募金の配分金などを財源に発行しています。

令和5年11月19日開催

第27回 なかはら福祉健康まつり 当日レポート



4年ぶりの開催となる「第27回なかはら福祉健康まつり」は、区役所・正面広場・芝生広場において、福祉団体、ボランティアグループその他福祉健康に関わる50を超える団体・組織が参加し、開催されました。

当日は、福祉や健康に関する展示・相談、飲み物や焼きそばなどの模擬店、手作りアクセサリや雑貨などの販売、昔遊びの体験コーナーや吹奏楽演奏など、高齢者からお子さんまで障がいのある方も含めて皆さんが楽しめ、また、学べる企画が満載の賑やかな一日となりました。

来場者からは、「相談ができました。来て良かったです。」(女性・80代)、「今年はパネル展示が分かりやすかったですね。」(男性・70代)、「たくさんのブースがあり、大変勉強になりました。」(男性・50代)などの声が聞かれました。また、福祉健康体験ウォークラリーにも多くの方が参加され、各ポイントで体験スタンプをもらい、最後に笑顔で記念品を受け取っていました。
(レポーター 編集委員 吉岡晃)

中原区内いこいの家まつり 全館無事に終了しました！



4年ぶりに区内いこいの家全館で「いこいの家まつり」が開催されました。

区内7館全体で**831人**もの方々が来場され、久しぶりのおまつりを楽しまれました。

また来年に向けて、練習や作品作りなどの活動が行われます。活動に興味のある方は、ぜひ区内いこいの家へ来所ください！



川崎市内 地区社協概要集 発行のご案内

住民の一番身近な地域で活動する地区社会福祉協議会（地区社協）を紹介する概要集が発行されました。市内全域の地区社協活動について掲載されています。

活動に興味を持たれた方はぜひご覧ください。



問合せ：市社協地域推進課
TEL 739-8716

インフォメーション

中原老人福祉センターからのお知らせ

募集期間 令和6年2月7日(水)～21日(水)

実施期間 4月～8月

応募資格 市内在住60歳以上の方

申込方法 はがきを持参の上、センター窓口にて申し込みください。

※初めての方は、センターの利用登録が必要です。身分証明書と緊急連絡先のメモをお持ちください。

募集講座

- ①文化／教養講座 デコパージュ、簡単で楽しいアロマの会、楽しく歌いましょう (全5回)
- ②ダンス／体操講座 ズンバゴールド、健康ヨガ、ゆらゆら体操 (全10回)
- ③機能回復訓練事業 らくらく健康体操、いきいき元気体操、シニア向け筋トレ教室 (全10回)
- ④健康保持増進事業 ハッピークッキング (全5回)
- ⑤土曜日活性化事業 日体大院生による土曜日筋トレ教室 (全7回)

※詳細は、中原老人福祉センターまでお問い合わせください。



【問合せ】中原老人福祉センター(中原いきいきセンター) 住所:中原区井田3-16-2 TEL 777-6000 / FAX 777-2833

ご存じですか? あんしんセンター

日常的な金銭管理が
うまくいかない

このような困りごとは
ありませんか。

成年後見制度の内容や
手続きがわからない

将来認知症に
なった時に誰が支えて
くれるのか不安



詳細やご不明な点は
お気軽にお問合せください。

中原区あんしんセンター
TEL 722-6122



ご相談ください

あんしんセンターでは、高齢者や障害者の方が安心して地域で生活できるよう、成年後見制度の利用に向けた相談・支援や、契約に基づいて金銭管理等のサービスを提供しています。

※相談は無料です。秘密は守ります。

あんしんセンターでは、日常生活自立支援事業に関わる生活支援員を募集しています。

詳細は川崎市社協HPや区あんしんセンター窓口で配布の募集案内をご覧ください。

応募締め切り：令和6年2月2日(金) 必着

申込み・問合せ：川崎市社協

川崎市あんしんセンター運営課

TEL 739-8727

《問合せ》**中原区社会福祉協議会**
TEL 722-5500 FAX 711-1260
※先着順のためご希望に添えない場合があります。
※問合せ後の連絡・引き取りは当事者同士で行っていただきます。

◇車いす

ゆずりください

- ◇ポータブルトイレ
- ◇浴室内いす
- ◇浴室内手すり(吸盤式)
- ◇ベビーカー

ゆずります

福祉用具リサイクル
中原区社協では、福祉用具をゆずりたい方と必要な方の橋渡しをしています。

(敬称略)

- ◇匿名(2件)
- ◇リ・メイク

【寄付金】

令和5年9月6日から令和5年12月5日までの「ボランティア銀行」は次のとおりです。これらは地域の福祉関係団体や施設などへお贈りしています。

ありがとう温かい心