



# 社協 なかはら

SHAKYOU NAKAHARA

## もくじ

- 福祉パルなかはらのご案内 ..... 1面
- シリーズ「中原区内ではこんな活動しています」.. 2面
- 令和3年度事業報告・決算、令和4年度事業計画・予算 .. 3面
- 賛助会員募集 ..... 4面
- 社協なかはら編集委員紹介 .... 4面
- 人事異動報告 ..... 4面
- 福祉用具リサイクル情報 ..... 4面
- 寄託金品の紹介 ..... 4面

※紙面上では「社会福祉協議会」を「社協」と略して表記している箇所があります。

発行所 川崎市中原区社会福祉協議会  
川崎市中原区今井上町1-34  
和田ビル1階 福祉パルなかはら  
Tel 722-5500 Fax 711-1260  
発行人 青木 英光  
編者 社協なかはら編集委員会

## 福祉パルなかはらのご案内

中原区社会福祉協議会では、福祉パルなかはらの管理・運営を川崎市から受託し、地域の福祉活動の拠点として、交流の場の提供や、各種福祉に関する相談や情報提供を行っています。

福祉パルなかはらには中原区社会福祉協議会の「地域課」、「あんしんセンター」、川崎市社会福祉協議会の「なかはら訪問介護支援事業所」の3つの部署があり、それぞれ様々なお困りごとをご相談いただくことができます。



中原区社協PR大使  
中原パルるん



### 地域課

地域の福祉課題の解決に取り組み、地域福祉の推進を目指しています。地区社会福祉協議会の支援やボランティアセンターの運営、共同募金事務局や区民生委員児童委員協議会の事務局など様々な事業を行っています。

#### こんな相談ができます！

- 一時的に車いすを借りたい
- ボランティアをしたい、依頼したい
- 学校や地域での福祉学習
- 生活福祉資金貸付事業
- その他、福祉に関する相談

問合せ：722-5500

### あんしんセンター

認知症などで判断能力が低下している高齢の方や、障害のある方で、福祉サービスの利用契約や、日常的な金銭管理などの支援を必要とされる方に、成年後見制度の利用に向けた相談・支援や日常生活自立支援事業の各種サービスを提供しています。

#### こんな相談ができます！

- お金の管理や年金の受け取りが1人ではできない
- 悪徳商法の被害にあわないか心配
- サービスの契約手続きが1人ではできない
- 自分が亡くなった後の障害のある子どものことが心配

問合せ：722-6122

### なかはら訪問介護支援事業所

訪問介護（ホームヘルパーの派遣）と居宅介護支援（ケアマネジャーによるケアプラン作成）を提供しています。

#### こんな相談ができます！

- 介護保険のサービスを利用したい
- ケアプラン作成を依頼したい
- ホームヘルパーになるにはどうしたらいいか知りたい

問合せ：  
【訪問介護】722-7710  
【居宅介護支援】819-6888

★ホームヘルパーさん大募集中!! ご興味がある方はお気軽にお問合せください。

この機関紙は共同募金の配分金などを財源に発行しています。



# 中原区内ではこんな活動しています!

このシリーズ企画では、中原区内で活動している子ども食堂や食糧支援の活動について、紹介をしていきます。



## てらこみーる

### 活動のきっかけ

2016年12月、武蔵新城の「八百屋&コミュニティカフェ メサ・グランデ」(NPO法人ぐらす・かわさき運営)で開催されている「地域食堂めさみーる+ (プラス)」を見学したことがきっかけで、「だれでも食堂 てらこみーる」の活動が始まりました。

その後、2017年2月に第1回の「てらこみーる」が開催、現在まで活動を続けています。

運営は、代表・副代表と、ボランティア「サポーター」の協力を受けています。

毎回おいしいと大好評の料理レシピ作成は、「食いしん坊で料理が大好き」なキッチン担当の副代表大澤氏と、野菜ソムリエの資格を持つ「カメちゃん」が担当していますが、サポーターさんから母国の料理など趣向を凝らしたレシピが提供されることも。

### 活動内容について

11時から「てらこやタイム」とし、小学生を中心とした子どもたちへ学習の場を提供、学習支援を行っています。子どもたちが勉強や数独をしたり、絵を描いたり、本を読んだり、自由に過ごすことができます。

12時から「みーるタイム」となり、会場でご飯を食べるほか、現在はテイクアウトも行っています。参加費(食事代)は子どもが無料、大人が500円です。

コロナ禍で調理系は難しくなりましたが、防災ワークショップ、はみがきワークショップ、えいごでクリスマスソングなど、多彩なワークショップを開催しています。今後は、調理系のワークショップの再開はもちろん、

場 所：メサ・グランデ (中原区新城5-2-13)  
日 時：毎月第2日曜日(7月、8月、2月は第3日曜日)  
(てらこやタイム) 11時~12時  
(ランチタイム) 12時~13時

手品など新たなワークショップができればいいなと構想を練っているそうです。

### 食材について

食材は主に近くのスーパーで調達していますが、開催場所である「メサ・グランデ」が取り扱う野菜やその他の食材、地元川崎の野菜を頂いて利用もしています。野菜ソムリエがいるだけに、立ち上げ時から現在まで、「野菜をたくさんおいしく使う」ことを大切にしているそうです。

活動資金は主に市の補助金を活用しています。また、加入している子ども食堂のネットワークから食材の寄付を受けることもしばしばで、とても助かっています。てらこみーるでは子どもの食事は無料なので、大人の方々にもたくさん食べに来ていただいたり、テイクアウトしていただく嬉しいと話されていました。

### 副代表 大澤氏より

てらこみーるは「だれでも食堂」と謳っているように、子どもたちはもちろん、大人の方たちにも気軽に参加してもらいたいと考えています。月に一回、日曜日の午前中ゆったりと過ごして散歩がてらお昼ご飯を食べにいく、といった利用も大歓迎です。また、てらこみーるのサポーターは、みんな子ども好きなので、未就学のお子さん連れの方も大歓迎。世代を超えた様々な人たちが集い、一緒に勉強したりご飯を食べたりしながら地域の絆が深まっていくような居場所にしていきたいと思っています。

連絡先 teracomeal@gmail.com

### 【地図】



みーるタイムの様子



てらこやタイムの様子

## 活動の様子



LINE@お友達登録でお知らせを受け取れます!

※てらこみーるでは、ご支援を受け付けています。子ども食堂への寄付を行いたい方や、新しく子ども食堂を始めたい方は、中原区社協 (TEL722-5500) までご連絡ください。

中原区社会福祉協議会

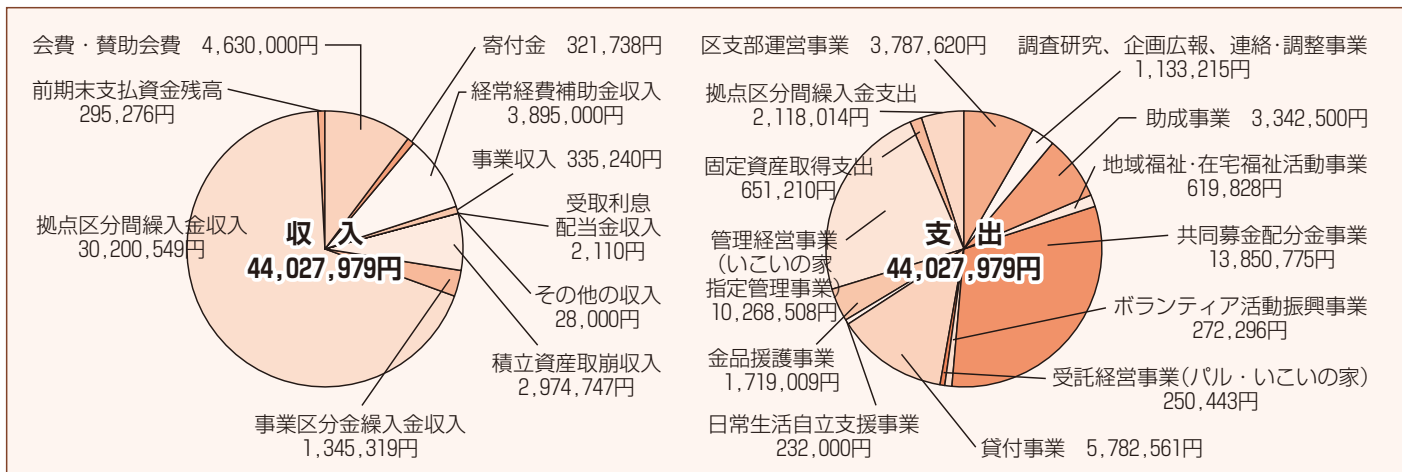
令和3年度の事業報告・決算と令和4年度の事業計画・予算

令和3年度 事業報告・決算

令和3年度は、令和3年度～令和5年度を推進期間とする「第4期地域福祉活動計画」に基づいて事業の推進に努めました。事業の実施においては、引き続き新型コロナウイルスの影響を受ける中で、生活困難な方に対する生活福祉資金の特例貸付の窓口として、多くの相談・申請に対応しました。地区社協や地区民児協への活動助成や支援、ボランティア銀行によるボランティア・当事者団体への助成等を行うことで、地域福祉活動の支援を行いました。また、コロナの影響により多くの人が集まる事業・行事については、感染拡大防止のため、中止や縮小を余儀なくされました。老人いこいの家の管理運営においては、感染拡大防止の観点から、講座や体操、囲碁将棋、カラオケなど不特定多数の利用者が密にならないように感染対策を徹底するとともに人数制限などを行いながら安全な実施に努めました。

実施した主な事業活動

- 常任委員会、運営協議会等の開催（書面表決）
- 機関紙「社協なかはら」の発行（年4回）
- 障害者（児）リフレッシュ事業（フロンターレ試合観戦）
- ボランティアセンターの運営
- 車いす・高齢者疑似体験グッズ等の貸出事業、日常生活自立支援事業、成年後見制度促進の取り組み等各種事業の実施
- 指定管理者として老人いこいの家（区内7カ所）の管理運営

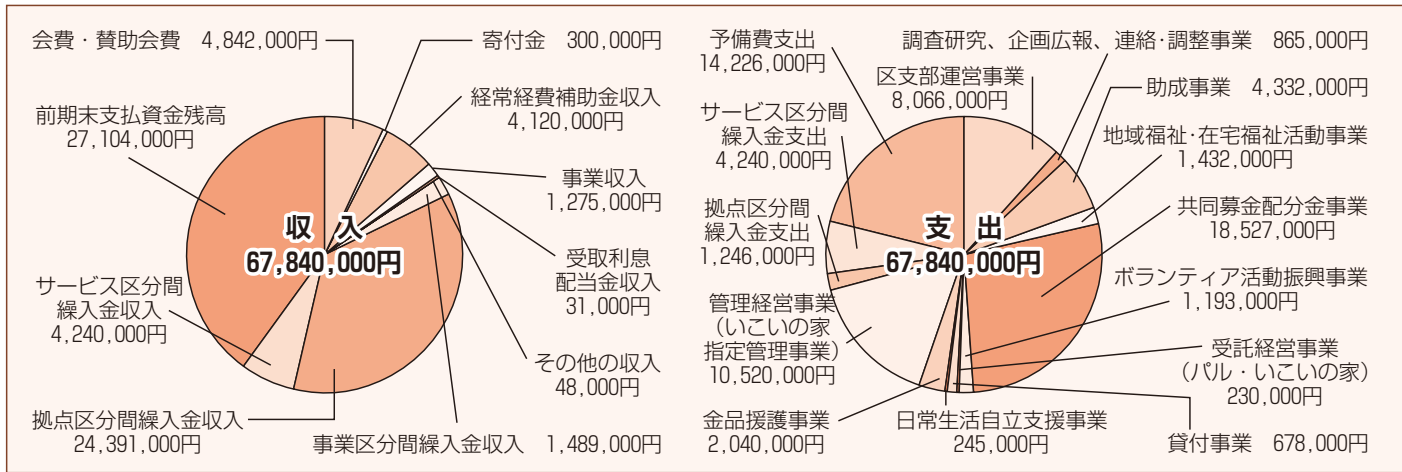


令和4年度 事業計画・予算

令和4年度は、第4期地域福祉活動計画の2年目にあたり、計画の推進に努めるとともに、引き続き新型コロナウイルスの影響に対応しながら、川崎市地域包括ケアシステムの一翼を担うべく、事業を進めてまいります。

- 広報啓発活動、組織体制の強化…相談体制、ホームページの充実等
- 災害時の対応に向けての取り組みと連携強化…災害ボランティアの養成、関係機関との連携
- 《委託事業等》
- 老人いこいの家の管理運営…世代を超えた地域福祉活動拠点としての管理運営
- 貸付事業…生活福祉資金貸付事業の実施
- 中原区あんしんセンター事業…日常生活自立支援事業、成年後見支援センター事業

- 《基本目標》
- 地域福祉活動の推進…地域福祉活動拠点における居場所づくりの推進や人材育成支援の検討等
  - ボランティア活動の推進…各種講座の開催、情報誌の発行等



この機関紙は共同募金の配分金などを財源に発行しています。



# インフォメーション



7月から9月までは  
賛助会員募集の  
強化月間です

## 賛助会員募集!

賛助会員って何? 募集時期は?  
どうやって賛助会員になるの?

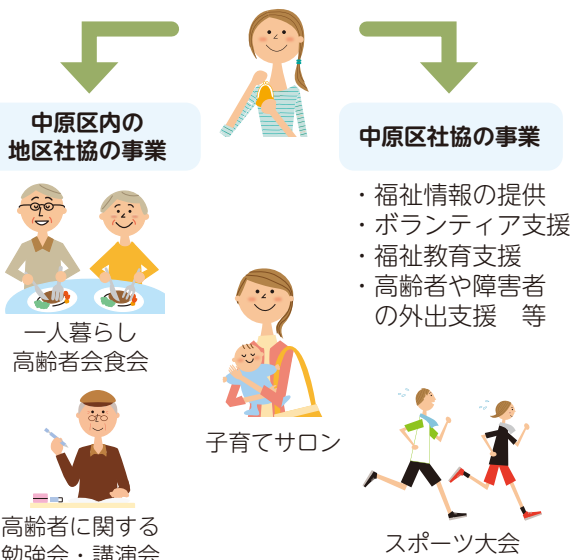
賛助会員とは、社会福祉協議会の趣旨・目的に賛同していただき、会費を払うことを通して活動や運営を応援していただく個人または団体のことをいいます。

賛助会員の募集は年間を通して行っており、なかでも7月から9月までは賛助会員募集の強化月間として、地区社協関係者があなたのお宅にお伺いします。賛助会費は原則として一口1,000円からとなっています。区社協の窓口でも受付しておりますので、お問合わせください。

行政では解決が難しい地域の福祉課題を解決するには、その地域にお住まいの方々の協力が不可欠です。「忙しくてボランティアはちょっと」という方も賛助会員になることで地域福祉に貢献することができます。社協と一緒に中原区を「住みよいまち」にしていきませんか!

【問合せ】 中原区社協地域課 722-5500

賛助会費はどのように役立ちます!



その他、多くの福祉事業に役立てられます!

### 社協なかはら編集委員紹介

令和4年4月1日付けで、委員の委嘱がありました。

委員長	吉岡 晃		
副委員長	田邊 達夫		
	富岡 昭三	宮内 節子	
	岡野 薫	渡邊 きよみ	
	山本 実千代	佐野 啓子	
	内藤 正美	和田 学英	
	峰 浩一		

### 中原区社協人事異動報告

令和4年4月1日付けで、職員の異動がありました。

◇お世話になりました◇ ◇よろしくお願ひいたします◇

【地域課】

本間 重治 (麻生区社協へ)  
清水 かおる  
(かわさき訪問介護事業所へ)  
村越 弘子 (退職)

【地域課】

峰 浩一  
山本 良記  
宮本 仁美  
松屋 裕子  
(3月1日採用)



◇浴槽台  
随時募集中! お気軽にご活用ください。  
《問合せ》 中原区社会福祉協議会  
TEL 722-55000 FAX 711-1260  
※先着順のためご希望に添えない場合があります。  
※問合せ後の連絡・引き取りは当事者同士で行っていただきます。

ゆずってください

◇車いす (自走式)  
◇シルバーカー  
◇ポータブルトイレ

ゆずります

福祉用具リサイクル  
中原区社協では、福祉用具をゆずりたい方と必要な方の橋渡しを行っています。

【寄付金】  
・東急リゾートサービス  
石勝エクステリア共同事業体  
川崎国際生田緑地ゴルフ場  
(敬称略)

令和4年3月6日から令和4年6月5日までの「ボランティア銀行なかはら」への善意の寄付金品は次のとおりです。これらは地域の福祉関係団体や施設などへお贈りしています。

ありがとう温かい心