

カフェボランティア

養成講座を開催しました！

2月2日(日)、自家焙煎珈琲「華かんざし」を会場として、カフェボランティア養成講座を開催しました。

この講座では、高齢者の方等へのボランティア活動において、コーヒーを提供する場面で役立つ知識や技術を学びました。当日は12名の方が参加され、「華かんざし」のマスターと奥様より、ドリップ式の美味しいコーヒーの淹れ方をご指導いただきました。



フィルターの折り方や、淹れ方など、美味しく淹れるコツを学びます。

グループごとに練習したあとは、代表者の方がグループ全員分のコーヒーを淹れ、参加者みんなで楽しみました♪



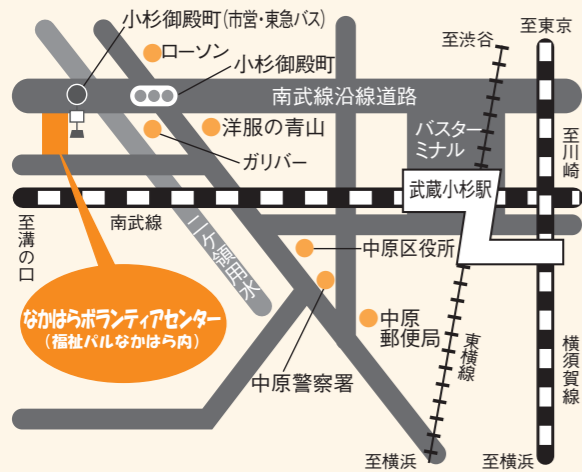
参加者の感想

コーヒー 1杯淹れるにしてもとても奥が深く、役に立ちました。

カフェボランティアに興味を持ちました。

美味しいコーヒーを飲んでいただきたいから、今日、教わった感動を広めていきたい。

ご参加いただいた方々、
ありがとうございました！
また皆様のご参加を
お待ちしております♪



【公共交通機関】
JR南武線・横須賀線・東急東横線 武蔵小杉駅より徒歩10分
※ 駐車場がありませんので車での来所はご注意ください。

この機関紙は共同募金の配分金などを財源に発行しています。

ボランティア情報紙「ポポラーレ」

NAKAHARA Popolare Vol.55

Popolareとは、イタリア語の「市民」や「民間」を意味する言葉で、「私たち(市民)の手で作っていききたい、身近なボランティア情報を届けたい」という思いが込められています。

川崎市中原区社会福祉協議会
なかはらボランティアセンター

〒211-0067 川崎市中原区今井上町1-3-4

TEL 044-722-5581/FAX 044-711-1260

URL <http://www.nakaharaku-shakyo.jp/>



自宅でできるボランティア

様々な感染症の流行により、外出を控え、自宅で過ごす時間が増えた方も多いのではないのでしょうか。今回は、自宅でもできるボランティアについてご紹介いたします。



集めて支援しよう！ 家にあって使わないものを寄付することで、その品物を必要としている方へ届けることができます。例えば…

ベルマーク

食品や文房具など、身近な商品に付いているマークです。学校や自治体で集めているところが多いです。



使用済み切手

約5,000枚の使用済み切手は、タンザニアで約1年分の看護学校の教科書代相当になります。



ペットボトルキャップ

集めたキャップをリサイクルし、売却益が発展途上国の医療支援などに使われます。



普段の生活の中にもボランティアのきっかけはたくさんあります。

この機会に、無理せず、自分のペースで続けられる活動を探してみたいか？詳しくはなかはらボランティアセンターまでお問い合わせください♪

なかはらボランティアセンター相談窓口のご案内

ボランティア活動希望・ボランティア派遣依頼等、ボランティアに興味のある方、気軽にご連絡ください。

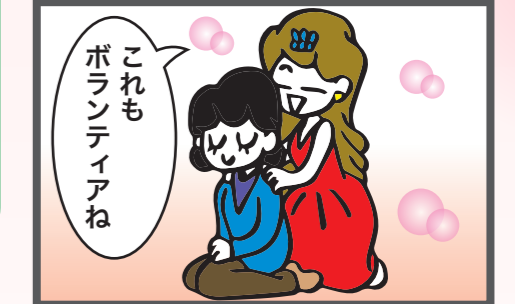
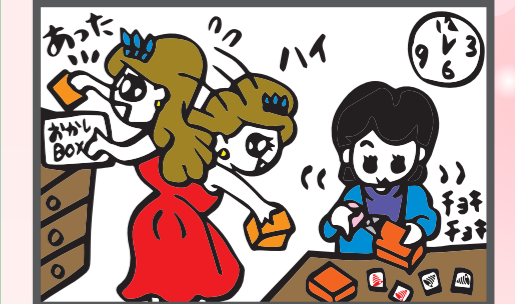
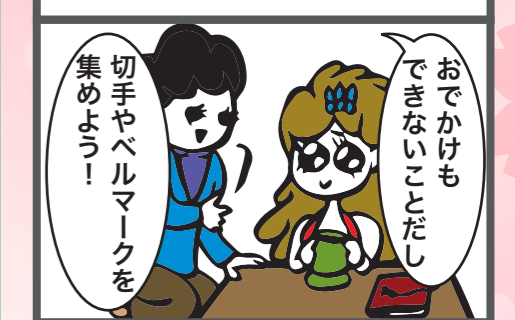
開設日 月曜日～土曜日
午前8時30分～午後5時00分

電話 044-722-5581

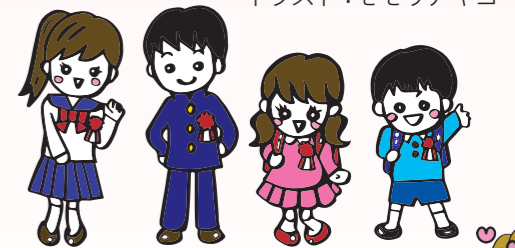
※来所される場合は、事前にお電話をいただきますとスムーズにご相談を受け付けることができます！



No55 自宅でできるボランティア



原案：ポポラーレ編集委員
イラスト：モモリアキヨ



この機関紙は共同募金の配分金などを財源に発行しています。





令和2年度 全社協ボランティア活動保険 加入申し込みが開始されました！

加入申込者 対象となる ボランティア活動	社協の構成員・会員ならびに社協に登録されているボランティア個人・グループ 日本国内における「自発的な意思により他人や社会に貢献する無償のボランティア活動」	
補償期間	年度ごと。(原則：加入受付の翌日～翌年3月31日) ※4月1日より前に申し込んだ場合は、4月1日～翌年3月31日までが年度の補償期間となります。	
保険料タイプ (1人につき)	基本タイプ 350円	天災・地震補償プラン 500円

※基本プランでは地震、噴火、津波が起因する死傷は補償されません。災害ボランティア活動の参加は「天災・地震補償プラン」への加入をおすすめします。
 ※加入については、お1人につきいずれか1口となります。(複数口加入をされても補償は1口のみ。)
 ※加入申込についてはご案内をよくお読みいただきご加入ください。

中原区社協における加入申込方法

- ①中原区社協窓口にて加入申込用紙と保険料振込用紙をもらう。
- ②申込用紙を記入。(用紙1枚目に代表者もしくは加入者の捺印が必要です)
- ③所定の振込用紙にて保険料の振込み(事務手続き上、なるべく郵便局の窓口で振込みを行って下さい。郵便局の場合手数料はかかりません)
- ④振込みを終えたら、中原区社協窓口にて、「振替払込受付証明書」と記入済みの「加入申込書」を提出。
原則は、保険料の振込みをしていただいてから、区社協窓口にて保険加入の受付をいたします。

中原区社協での保険加入の問合せは、地域課(Tel044-722-5500)まで
 全社協ボランティア保険の補償内容など詳しい内容については、<http://www.fukushihoken.co.jp/>

ボランティア銀行なかはら 福祉活動助成の申請が始まります

この助成金は中原区内で福祉活動を行っている団体の育成・支援を目的に交付しています。団体活動の活性化に是非お役立て下さい。

募集期間 令和2年4月13日(月)～5月29日(金)
申請書配付 令和2年4月6日(月)から
 ★申請書は中原区社協窓口またはホームページにて

ボランティア銀行なかはらとは？
 住民や企業から寄せられた寄付金品を福祉活動を行うボランティアグループ等の活動支援に役立てるシステムです。

寄付金品 → ボランティア銀行なかはら → 福祉活動を行う団体

- 申請書の他に、会則、会員名簿、決算・予算書、事業報告・計画書の提出が必要です。
- 会費等の自主財源のない団体、会員募集を行っていない団体は助成の対象になりません。
- 助成額は令和元年度の寄付金の合計を上限に審査を行い、各団体へ5,000円～30,000円交付します。
- 令和元年度に助成を受けた団体は、報告書を提出後に申請してください。
- 助成金の交付は7月下旬～8月上旬を予定しています。
- 立ち上げ準備中の団体は、1回限り上限50,000円の助成申請ができます。

問合せ先 中原区社会福祉協議会 地域課 Tel.722-5500



この機関紙は共同募金の配分金などを財源に発行しています。



ボラ情ひろば



ボランティア募集

神奈川県立中原養護学校

内容
 児童生徒の見守り、校内整備、行事等補助、おもちゃの修理、学習活動の補助等

時間 平日9時～15時 行事開催の場合は随時募集
場所 中原養護学校
問合せ 事務局 校内外支援担当
 TEL: 044-755-8889

介護老人福祉施設すみよし

内容
 洗濯物たたみ、入浴後の整容、レクの補助、話し相手、その他ご相談

時間 ご都合の良い日や空いている時間
場所 介護老人福祉施設すみよし
問合せ 担当：植田
 TEL: 044-455-0880

活動メンバー募集

メーヴェ陸上クラブ

内容
 障害者を対象(車いす利用を含む)に、陸上競技を楽しみながら体力の向上又目標づくり

時間 月2回(土曜または日曜の主に午前中)
場所 主に等々力陸上競技場
問合せ 担当：山岸
 MAIL: kenkoji@keh.biglobe.ne.jp

ボランティアグループひまわりの会

内容
 ご高齢の方、お一人の方、障がいのある方の生活介助、病院送迎(ご相談に応じます)など

時間 ご利用者の時間に合わせて概ね9時～17時
場所 ご利用者の希望する場所(病院・ご自宅)
問合せ TEL: 044-422-7372

NPO法人 音舞

内容
 高齢者福祉施設、病院等での音楽・ダンスの公演

時間 希望する時間
場所 ご依頼先
問合せ 担当：山路
<http://otomainpo.asayapro.com/otomainpo/>

なかはらボランティア連絡会

内容
 中原区で福祉活動に取り組むボランティアグループの情報交換と親睦

時間 定例会第2木曜日18時～19時
場所 中原区社協 ボランティアコーナー
問合せ 担当：伊藤
 TEL: 044-211-8484



・・・『ボラ情ひろば』に記事を載せてみませんか？・・・

ポポラレに掲載するボランティア情報を募集します。ボランティアに来て欲しい、ボランティアとして活動したい団体さんはいませんか？希望する団体さんにご連絡ください！

この機関紙は共同募金の配分金などを財源に発行しています。

