

もくじ

- 新年のご挨拶 1面
- 表彰の報告 1面
- 特集!地域の正月行事 2面
- 障害者(児)リフレッシュ事業 2面
- 第21回なかはら福祉健康まつり報告 3面
- インフォメーション 4面
- ありがとう温かい心 4面
- 福祉用具リサイクル 4面

発行所 社会福祉法人
川崎市中原区社会福祉協議会
川崎市中原区今井上町1-34
和田ビル1階福祉パルなかはら
TEL 722-5500 FAX 711-1260

発行人 青木 英光
編者 社協なかはら等編集委員会

新年のご挨拶



川崎市中原区社会福祉協議会会長 青木英光

謹んで新年のお喜びを申し上げます。
皆様には健やかに新春をお迎えのことと存じます。



昨年は、川崎市が提唱している「誰にとっても住みやすく安心して暮らし続けられる地域づくり」として「地域包括ケアシステム」の構築に向けた土台づくりに本格的に取り組みました。中原区社協においては、行政と社協(区社協・地区社協)との協働事業として、平成二十八年度に、地区毎に実施した「区・地区社協関係者研修会」のグループワークをもとに、引き続き、地区民児協、地区町連並びに関係機関の協力を頂き、地域で考える取り組みとして、各々検討会を実施しました。地域活動の目的・効果・課題・今後目指す方向性等を確認し、課題の解決に向け、更なる取り組みを進めているところであります。

一つは「なかはら福祉健康まつり」です。これは、中原区の協働推進事業で、地域との連携をより一層強化し、地域の皆さんに福祉と健康について、正しく理解して頂くことを目標にしています。今回は、全国的に降雨の予報でしたが、お陰様で予報が外れ、来場者も多く大変盛会でありました。

二つは、「障がい者(児)リフレッシュ事業」です。この事業は、障がい者(児)とその家族の生きがいや自立を支援するために必要なリフレッシュを図って頂くことを目標としています。本年度は、スケジュールの都合で、二月に「テノール歌手コンサート」として、盛大に開催する予定です。

今後も、区民一人ひとりが、住み慣れた地域で、助けあい、支えあいにより、安心して暮らし続けられる地域社会づくりに努めて参ります。何卒、皆様の格別なご支援とご協力をよろしくお願い申し上げます、新年のご挨拶といたします。

平成 29 年度各種表彰・感謝の報告 (敬称略・順不同)

平成 29 年度 中原区社会福祉協議会会長

感謝状贈呈式 開催

去る平成 29 年 11 月 18 日に開催された「第 21 回なかはら福祉健康まつり」において、平成 29 年度の中原区社協会長感謝の贈呈式を行いました。

今年度の受賞者・団体はつぎの方々です。

- セレサ川崎 農業協同組合
- 大塚敬二



表彰式の様子

第 55 回

川崎市社会福祉大会

◇川崎市長表彰

- 社会福祉団体役員
若桑 美子(玉川地区社協)
田邊 静江(大戸地区社協)
- ボランティア活動等
移送ボランティアなかはら 21

◇川崎市社協会長表彰

- 地域福祉活動への貢献者
高橋 紀子(住吉地区社協)
山川 哲生(丸子地区社協)
原 富雄(大戸地区社協)
- 福祉施設・地域でのボランティア活動等
ぬくもりサロン

第 66 回

神奈川県社会福祉大会

◇神奈川県社協会長表彰

- 優良地区社協
小杉地区社会福祉協議会

全国社会福祉大会

◇厚生労働大臣表彰

- 民生委員・児童委員功労者
森田 恵子(大戸第3地区)

特集!地域の正月行事

毎年1月になると、神社や仏閣に初詣に出かける風景をよく目にします。実は地域で様々な正月行事が催されています。その中から丸子山王日枝神社の『びしゃ祭』と『丸子どんど焼き』をご紹介します!

びしゃ祭

このお祭りは、毎年1月7日当番町会から選ばれた2組の男の子と父親が古式ゆかしい装いで、五穀豊穡を祈願し境内の的に矢を射かけ、その年の豊凶、作付け等を占う神事です。

「新編武蔵風土記稿」によれば、江戸時代、多摩川流域の神社で盛んに行われていた行事で市内にも数か所継承されておりますが、同神社のものは古くからの姿を残していると言われております。

びしゃ祭は正式には「歩射祭(ぶしゃさい)」通称「おびしゃ」と呼ばれており、びしゃは、歩射(ぶしゃ)が変化していわれるようになったそうです。

開催場所: 丸子山王日枝神社

住所: 中原区上丸子山王町 1-1455 (新丸子駅東口出口から徒歩約9分)



丸子どんど焼き

どんど焼きは、古くから小正月に各地で行われた行事です。丸子どんど焼きは1月の第2日曜日(今年は1月13日(土)に変更し開催します)、丸子橋近くの多摩川第一広場で行われております。

年の初めに飾った門松やしめ飾り、書き初めなどを高く積み上げ焼く行事です。その火で焼いた餅を食べるとその年の病を除くと言われております。また、書き初めを焼いたときに炎が高くあがると字が上達するとも言われております。

開催場所: 多摩川第一広場(多摩川丸子橋近く下流寄り)



問合せ先 丸子山王日枝神社 TEL 044-422-3271

他にも獅子舞など、地域には色々な正月行事が行われているようです。
お住まいの地域にどんな正月行事があるか掲示板や広報紙、インターネット等でチェックして出かけてみませんか。

平成29年度 障害者(児)リフレッシュ事業 開催のご案内

- 対象** ①中原区内に在住・在学・在勤の障害者(児)
②障害者(児)に付き添う同伴者、介助者(最大2名まで)
上記①、②どちらかに該当する方
- 会場** 川崎市国際交流センター ホール(川崎市中原区木月祇園町2-2)
- 日時** 平成30年2月12日(月・休日) 11:00~13:30
- 内容** 新垣勉さん(テノール歌手)によるコンサートとお食事会
- 参加費** 200円
- 必要事項** ①参加者氏名②住所③電話番号④区内在住、在学、在勤のうち該当するもの
⑤障害手帳の種別⑥車いすの利用有無⑦介護食、アレルギー食の持ち込み有無⑧同伴者(最大2名)の氏名、続柄
- 申込期間** 平成30年1月12日(金)必着までに郵送・FAX・電話にて。
※専用申込用紙は中原区社会福祉協議会ホームページからダウンロードできます。



※QRコードはこちら

問合せ
申込先

中原区社会福祉協議会 地域課
〒211-0067 中原区今井上町1-34 和田ビル1階
TEL 722-5500 FAX 711-1260

第21回 であい♥ふれあい♥ささえあい なかはら福祉健康まつり

当日レポート

平成29年11月18日(土)開催

天気予報では早朝から1日降水確率80%の予報でしたが、中原区民のパワーで雨雲を追い払い、お祭り開催中はほとんど雨の降ることがなく、大変多くの方が第21回「なかはら福祉健康まつり」を楽しんでいました。

区役所正面広場と5階会場に、区内で活動する福祉や健康にかかわるボランティア団体や福祉関係団体49団体が、楽しい体験コーナーや日頃の活動を発表する展示物など様々なブースを用意し、福祉や健康に興味を持っていただくよう来場者に大きな声をかけておりました。



区役所5階のメインステージでは、太極拳、手話ダンス、なかはらパンジー体操など身体を動かす発表には来場者もいっしょに踊りだすなど、たいへん盛り上がりしていました。メインステージのラストは、西中原中学校吹奏楽部のみなさんが飾ってくれました。ディズニーメドレーやサザエさんメドレーなど来場者にもなじみのある演奏曲で会場が一体となりラストにふさわしい演奏でした。西中原中学校吹奏楽部のみなさんありがとうございました。

レポーター編集委員

ご来場いただいた方々のアンケートの感想

当日会場に来場いただいた方々にアンケートをいただきました。アンケートの一部を当日の写真と共にご紹介いたします!

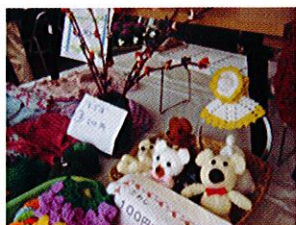
区域外参加ですが、とても楽しく参加させて頂きました。今回朗読に興味を持ちました。(60代・女性)



ポッチャしらなかったのでよかった。(30代男性)



食べものも色々えらべて楽しかったし、手作りの作品が数多く並べてあって興味深かったです。(40代女性)



障がい者ぎじ体験 障がい者に対する知識が広まるので、良いと思った。(10代男性)



年齢問わず、健康ですごせるための知恵がいろいろあり、家庭でも時間の合間にできることもありますね。(60代女性)



手話コーラスやいろいろな体験ができて、いろいろなことをやっているのを知れて良かった。(50代・女性)



ご来場いただき、誠にありがとうございました!来年もお待ちしています!

インフォメーション

中原老人福祉センターからのお知らせ

かるた大会

～川崎の名所を楽しむ～(「かわさきかるた」を使用)

開催日時 平成30年3月2日(金)午前10時～12時

会場 中原老人福祉センター 大広間

対象 川崎市内在住の60歳以上の方

内容 かるたの配置場所を記憶し、裏にし、読み上げたかるたを探します。

定員 20名

申込方法 参加申込者本人が直接来所のうえ、センター窓口にて受付【先着順】

申込期間 平成30年2月8日(木)～2月22日(木)



みんなの体操広場

申込み不要で
自由参加!!

土曜の9時30分集合! 体幹を鍛えてパワーUP

実施日 毎週土曜日午前9時30分～10時30分

会場 中原老人福祉センター 大広間

対象 川崎市内在住の60歳以上の方

内容 ①ラジオ体操
②筋トレ体操
③リズム体操
④コグニサイズ
⑤ボールを使った運動
上記プログラムを開催しています。



※汗対策として飲み物・タオルを持参してください。
※休日及びセンターの行事等に重なる場合は休みです。

問合せ

中原老人福祉センター (中原いきいきセンター) TEL 777-6000
住所: 中原区井田 3-16-2 ※駐車場はありません。送迎バスあり (武蔵小杉駅・武蔵新城駅発着)

なかはらボランティアセンター 「カフェボランティア養成講座」参加者募集!

参加費無料!
要事前申込み!

内容 ボランティア活動に役立つコーヒーの知識や技術を学びます。

日時 平成30年2月25日(日)
午前10時から午後0時30分

会場 自家焙煎珈琲 華かんざし (今井上町45-2)

対象 中原区内在住の地域福祉活動に興味のある方

定員 12名(申込多数の場合は抽選)

申込 平成30年1月31日(水)締切【必着】

※チラシ兼申込書は中原区社協ホームページからダウンロードできます。電話での申込も可能です。

問合せ 中原区社会福祉協議会なかはらボランティアセンター
TEL: 722-5581 FAX: 711-1260



子育てグループ知りたいな

参加費無料!
申込み不要!

～グループの紹介をします～ 開催のお知らせ

子育て中の親子を対象に、区内で活動している子育てグループの紹介を行います。
子育てグループに興味のある方は是非ご参加ください!

日時 平成30年2月27日(火)午前10時～11時30分

会場 中原区役所5階会議室

内容 子育てグループ紹介と懇談
子育てグループ紹介DVDの上映
親子体操「ミミケロ体操」の紹介 他

対象 生後6か月～就園前のお子様とその保護者

問合せ 中原区社会福祉協議会 地域課
TEL: 722-5500 FAX: 711-1260



※問合せ後の連絡・引き取りは当事者同士で行っていただきます。

※先着順のためご希望に添えない場合があります。

《問合せ》中原区社会福祉協議会
TEL 722-5500
FAX 711-1260

常時募集中! お気軽にご活用ください。

ゆずります

- ◇ポータブルトイレ
- ◇介護用ベッド
- ◇杖
- ◇シルパーカー



福祉用具リサイクル
中原区社協では、福祉用具をゆずりたい方と必要な方の橋渡しを行っています。

【寄付金】
イトーヨーカドー労働組合
武蔵小杉駅前支部
大塚 敬二

(敬称略)

平成29年9月3日～平成29年12月4日までの「ボランティア銀行」なかに「へ」の善意の寄付金品は次のとおりです。これらは地域の福祉関係団体や施設などへお贈りしています。

ありがとう温かい心